

ERINNERUNGSHÄUSER

Reto Pulfer

Opening | November 29, 2014, 7 pm

Exhibition | November 29, 2014 - January 31, 2015

Opening Hours | Wed - Sat, 2-6 pm

Performing Encounters at Grimmuseum (rsvp on performingencounters.de) | Sunday, December 7, 7m

Concert by „Eisklares Echo“ (Mia von Matt/ Reto Pulfer) | Friday, December 12, 9pm

„Ein Abend der Worte“ (Falke Pisano/ Reto Pulfer) | Thursday, January 22, 7pm

Reto Pulfer born 1981 in Bern, lives and works in Berlin.

Upcoming solo exhibitions: Centre d'art contemporain, Geneva; Centre international d'art et du paysage, Île de Vassivière, la Galerie de Noisy le secand at Spike Island in Bristol. Selected solo exhibitions: "Die Gelassenheit der Entscheidung" (2013), Hollybush Gardens, London; "Zustand der Intensivierung" (2013), Kunstverein Nürnberg-Albrecht Dürer Gesellschaft, Nuremberg; "Zustandeffekte" (2013), Swiss Institute, New York; "Schrank und dessen Leben" (2012), Balice Hertling, Paris; "Die Vertretung des Erschöpften" (2011), Instituto Svizzero di Roma, Milano. Selected group exhibitions: "Interior" (2014), Modern Art, London; "Kill All Monsters" (2014), Ausstellungsraum Klingental, Basel; "Soft Wear" (2013), Sandy Brown, Berlin; "Unless otherwise noted" (2013), Hessel Museum of Art, CCS Bard, New York; "Chat Jet" (2013), Künstlerhaus Graz; "Tableaux" (2011), CNAC Le Magasin, Grenoble; "Animism" (2010) Extra City Kunsthal, Antwerp, M HKA Museum of Contemporary Art, Antwerp and Kunsthalle Bern.

With the kind support of
swiss arts council
prohelvetia

GRIMMUSEUM gUG
Fichtestrasse. 2, 10967 Berlin
www.grimmuseum.com
info@grimmuseum.com
Wed.-Sat. 2-6pm

Grimmuseum is pleased to present new works by Swiss artist Reto Pulfer in his solo exhibition "Erinnerungshäuser" (= houses of memory) from November 29 until January 31, 2015. Pulfer uses painting, drawing, music, performance and language to create "Zustände" (= states, conditions) – moments of transition. These states are stable and yet ephemeral since a transformation into another state is possible at every moment. Zustände are a result of Pulfer's personal recurring engagement with subjects such as memory, astronomy, expression, language and transformation. Against this background, he creates installations that expand through space, consisting of textiles, wood, everyday materials and found objects. At Grimmuseum Pulfer presents different states of memory in form of houses that can be investigated and experienced by the audience.

▼
«This exhibition is inspired by the Mnemonics – an antique method of remembering. One first imagines empty rooms and then places figures and action inside. Afterwards, one can "walk" through this imagined architecture in order to remember things. Erinnerungshäuser, 2009-2015 or Houses of Memory is a work-in-progress of immersive room-filling installations that looks at different states of memory. The first work the visitor encounters, Demenzraum Material, is made out of black ink stained textile. This room is dedicated to my grandmother Frieda Häslar who suffered from dementia towards the end of her life. Holzraum is a borromini-esque room made of massive wooden boards and filled with objects that may usually be stored in an attic. Just like other astronomical architecture, one enters Sternengewölbe Himmelszelt counter-clockwise, imitating the movement of the sky. The stories that are told by the constellations of the night sky were imagined in order to know the orientation and the seasons. Thyme Change Theme Park, 2005 -2010 is not part of the series, however, it is a similar work comprising a collection of studio works and raw materials selected on the subject of temporality. To contrast this plenitude, few smaller artworks are exhibited.»

— Reto Pulfer, 2014

Grimmuseum freut sich neue Arbeiten des schweizer Künstlers Reto Pulfer in der Ausstellung „Erinnerungshäuser“ vom 29. November bis 31. Januar 2015 zu präsentieren. Pulfer nutzt Malerei, Zeichnung, Musik, Performance und Sprache um „Zustände“ – Momente des Übergangs – herzustellen. Diese sind in sich stabil, und doch zugleich ephemere, eine Transformation ist in jedem Moment möglich. Die Zustände sind Ergebnisse einer persönlichen Auseinandersetzung mit Themen, denen Pulfer sich immer wieder zuwendet: Erinnerung, Astronomie, Expression, Sprache, Transformation. Oft entstehen in dieser Beschäftigung raumgreifende Installationen, für die er Textilien, Holz, Alltagsmaterialien und gesammelte Objekte einsetzt. Im Grimmuseum zeigt Pulfer Erinnerungs-Zustände, die von den Besuchern in Form von „Häusern“ durchlaufen und erfahren werden können.

▼
„Ausschlaggebend für diese Ausstellung ist sicher die Mnemotechnik – die antike Erinnerungsmethode, in der Figuren und Objekte in vorgestellte Räume gesetzt werden. Diese Architektur kann bei Bedarf in Gedanken begangen werden, damit ein Erinnern ohne externe Aufzeichnung stattfinden kann. Erinnerungshäuser, 2009-2014 ist ein work-in-progress und besteht aus mehreren raumfüllenden Installationen. Zu Beginn steht das Erinnerungshaus Demenzraum Material, es besteht aus tuschegefärbten, schwarzen Stoffen und ist in Andenken an meine Grossmutter Frieda Häslar entstanden; sie litt an Demenz am Ende ihres Lebens. Der Holzraum ist aus massiven Brettern in einer Borromini-haften Art gefertigt und behaust Dinge die normalerweise auf einem Dachgeschoss lagern würden. Das Sternengewölbe Himmelszelt betritt der Besucher wie andere, antike astronomische Architektur im Gegenüberzeigersinn – die Bewegung des Himmels wird so imitiert. Es geht hier um Erinnerung von Wissen durch mündliche Überlieferungen in Sternensagen. Nicht teil der Serie doch nicht unähnlich ist Thyme Change Theme Park (TCTP), 2005-2010, also der Themenpark der Zeit und der Veränderungen. Dieser besteht aus Studiowerken und übriggebliebenem Rohmaterial, welche zusammen den "Themenpark der Zeit und der Veränderung" ergeben. Diese Fülle wird durch wenige kleinere Werke kontrastiert.“

— Reto Pulfer, 2014

▼
 We are pleased to announce the first Performing Encounters taking place at Grimmuseum on the occasion of "Erinnerungshäuser" on December 7, at 7pm. The subjects of the evening will be: Memories, mediations, abidance. Performing Encounters is open to public. The encounters are open to public: on performingencounters.de you can subscribe for the upcoming salon.

As part of the exhibition, a concert by "Eisklares Echo" by Mia von Matt and Reto Pulfer will take place on Friday, December 12 at 9pm.

In addition, we are looking forward to "Ein Abend der Worte" – a reading by Reto Pulfer with an introductory conversation between Reto Pulfer and Falke Pisano on Thursday, January 22, 2015 at 7pm.

▼
 Wir freuen uns anlässlich von "Erinnerungshäuser" das erste Performing Encounters im Grimmuseum ankündigen zu können. Der Abend des 7. Dezember (19 Uhr) widmet sich der Erinnerung, dem Meditieren, dem Verweilen. Das Format ist offen für Interessierte: auf www.performingencounters.de kann man sich für eine Teilnahme an den jeweiligen Salons anmelden.

Im Rahmen der Ausstellung wird ein Konzert von „Eisklares Echo“ mit Mia von Matt und Reto Pulfer am Freitag, den 12. Dezember um 21 Uhr stattfinden. Zudem freuen wir uns auf den „Abend der Worte“ – eine Lesung von Reto Pulfer und ein einführendes Gespräch zwischen Reto Pulfer und Falke Pisano am Donnerstag, den 22. Januar 2015 um 19 Uhr.

1
Farbige Woke
 2014, textile, self-made wooden stretchers, 67 x 44 cm

2
Das Sechsgestirn
 2013, textile, self-made wooden stretchers, 42 x 61 x 5 cm

3
Der Pferdekopfnebel
 2012, ink, watercolour, corduroy, yarn on pillow case, 80 x 157 cm

4
Pencil
 2008, pencil on wood, 76 x 10 cm

5
Memory Circus (ÜSM aud5)
 2007, pencil on textile, wood, aluminium, metal, invisible cord, wind, 59 x 26 cm

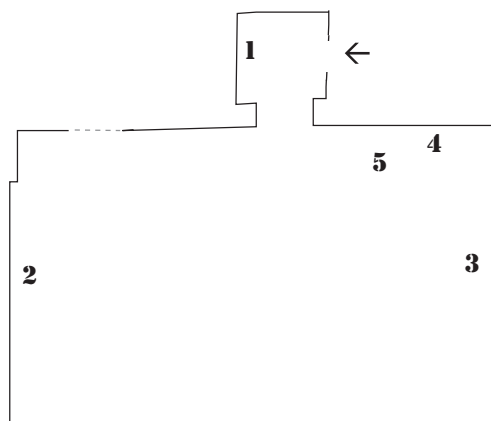
6
Erinnerungshaus Demezraum Material
 2009-2014, ink, pencil, zipper on textile, 290 x 260 x 485 cm

7
Erinnerungshaus Holzraum
 2007-2014, various materials, wood, 310 x 470 x 500 cm

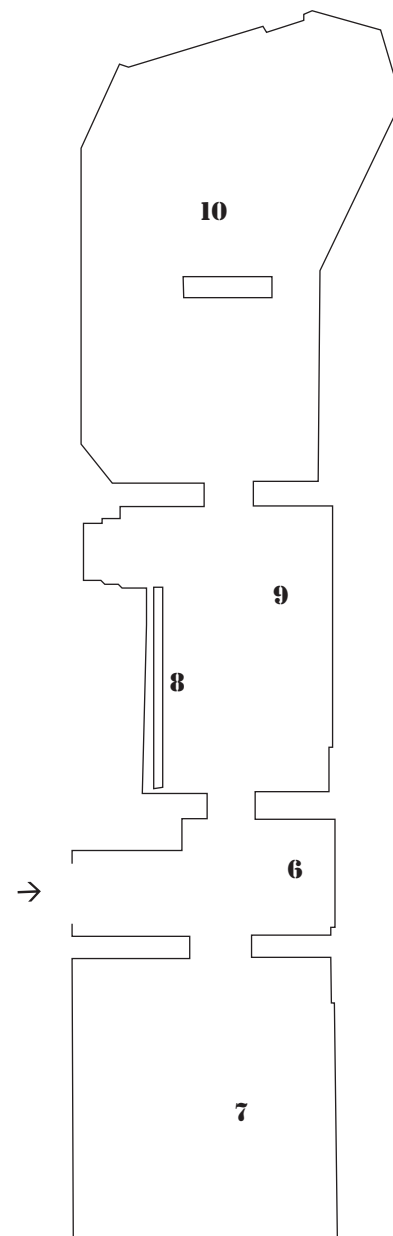
8
Brodolino
 2014, photo, framed, 50 x 35 cm

9
Erinnerungshaus Sternengewölbe Himmelszelt
 2009-2014, textile, Staranise, mattress, pillow, 305 x 260 x 180 cm

10
Thyme Change Theme Park (TCTP)
 2005-2010, mixed materials on black velvet and wooden tables, textile, pastel on paper, ca 320 x 1120 x 120 cm



ROOM ONE



ROOM TWO